



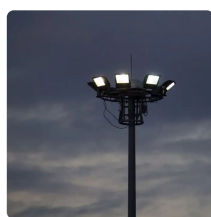
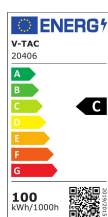
SKU 20406 VT-132

Faro LED SMD Chip Samsung 100W 137LM/W
Colore Nero 4000K IP65

Colore della Luce
Bianco naturale

Potenza
100W

Flusso Luminoso
13700LM



Specifiche tecniche

Colore della Luce	Bianco naturale	Potenza	100W
Flusso Luminoso	13700LM	Dimmerabile	No
Grado di Protezione	IP65	Materiale	Alluminio pressofuso
Cicli ON/OFF	>15000	Colore	Nero
CRI	>70	Dimensione	247,5x49,5x299 mm
Durata	25000 ore	Efficienza Luminosa	137LM/W
Fascio Luminoso	100°	Fattore di Potenza (PF)	>0,9
Tecnologia LED	Chip SMD-Samsung	Temperatura d'Esercizio	Da -20°C a +40°C
Temperatura di Colore (CTI)	4000K	Tensione d'Alimentazione	AC:220-240
Consumo energetico	100kW/1000h	ID EPREL	987718

Packaging

Garanzia	5 anni
MOQ	1pz
EAN	3800157666077
Unità di misura	pz